

CORTE E COSTURA

- VEJA NA PAGINA DO PRODUTO N LOJA SE TEM ALGUM VIDEO, DICAS, OU MAIS FOTOS DO MODELO
- DUVIDAS ENTRE EM CONTATO VIA WHATSAPP
-

Este e molde vendido na loja camaleoaatelier.com.br
Acrescente margem de costura

Todos os direitos reservados a Claudineia Antunes
Proibido a venda ou distribuição deste material por terceiros

[LINK LOJA CAMALEOA](#)

[LINK BLOG CLAUDINEIA ANTUNES](#)

[INFORMAÇÕES, IMPRIMIR, MONTAR MOLDE, ETC](#)

ATENÇÃO LEIA ANTES DE IMPRIMIR

FOLHA PARA GRAFICA

- MOLDE PREPARADO COM MEDIDA FOLHA DE 91.4 CM DE LARGURA
- COMPRIMENTO VARIA POR TAMANHO
- CONFIRMA O TAMANHO NA CONFIGURAÇÃO DA IMPRESSORA ANTES DE IMPRIMIR

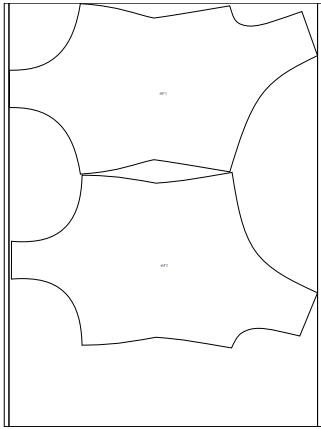
FOLHAS A4

- MOLDE E DIVIDIDO EM FOLHAS
- CORTE NA LINHA MARCADA QUE VAI SOBREPOR PARA COLAR (corte somente a que vai sobrepôr sobre a folha)

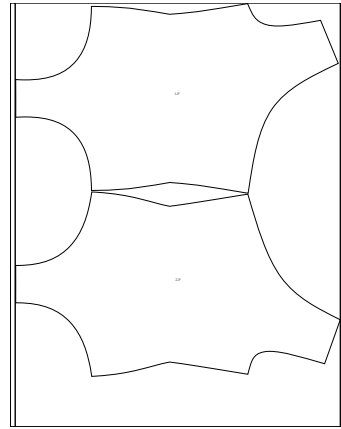
TODOS OS TAMANHOS DE FOLHAS

- CONFIRMA O TAMANHO NA CONFIGURAÇÃO DA IMPRESSORA ANTES DE IMPRIMIR
- IMPRIMIR TAMANHO REAL, NAO REDUZIR NEM AMPLIAR

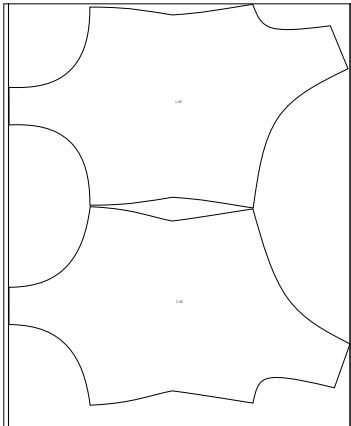
Esquema de montagem do molde



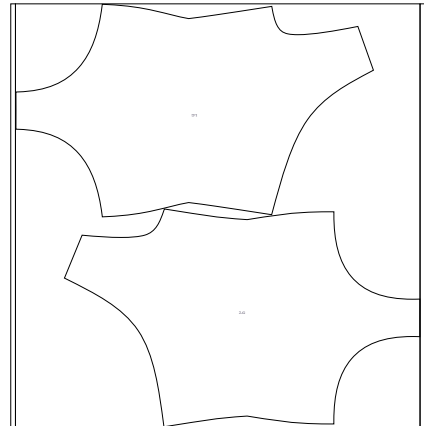
1- COSTA 1X no tecido
2- FRENTE 1X no tecido



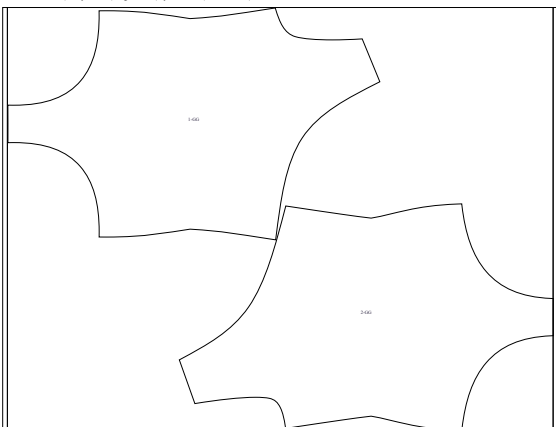
1- FRENTE 1X no tecido
2- COSTA 1X no tecido



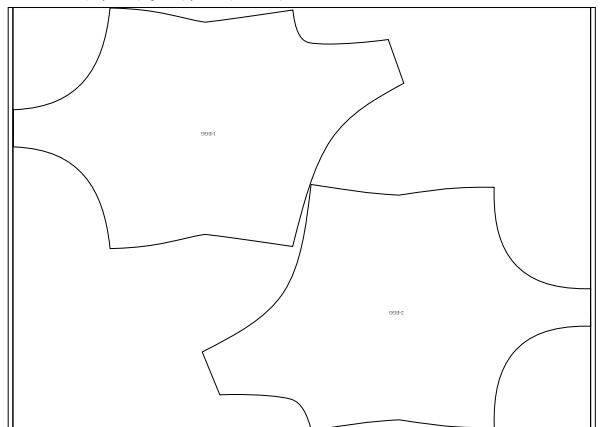
1- FRENTE 1X no tecido
2- COSTA 1X no tecido



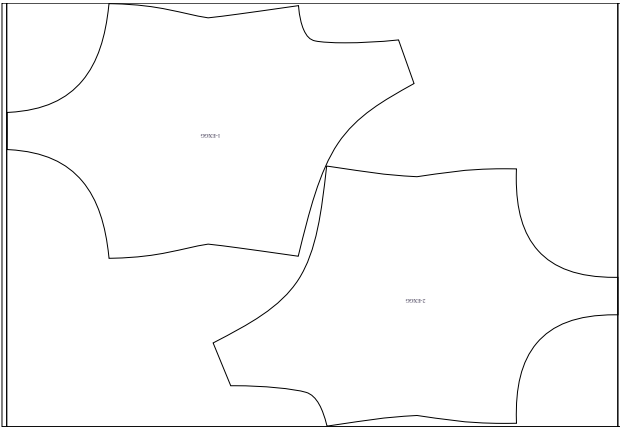
1- COSTA 1X no tecido
2- FRENTE 1X no tecido



1- FRENTE 1X no tecido
2- COSTA 1X no tecido



1- COSTA 1X no tecido
2- FRENTE 1X no tecido



1- COSTA IX no tecido
2- FRENTE IX no tecido