

MOLDE VESTIDO CAMELO CIDA

1568/24
TECIDO PLANO



CORTE E COSTURA

- VEJA NA PAGINA DO PRODUTO N LOJA SE TEM ALGUM VIDEO, DICAS, OU MAIS FOTOS DO MODELO
- DUVIDAS ENTRE EM CONTATO VIA WHATSAPP
-

Este e molde vendido na loja camaleoaatelier.com.br
Acrescente margem de costura

Todos os direitos reservado a Claudineia Antunes
Proibido a venda ou distribuição deste material por terceiros

[LINK LOJA CAMALEOA](#)

[LINK BLOG CLAUDINEIA
ANTUNES](#)

[INFORMAÇÕES, IMPRIMIR,
MONTAR MOLDE, ETC](#)

ATENÇÃO LEIA ANTES DE IMPRIMIR

FOLHA PARA GRAFICA

- MOLDE PREPARADO COM MEDIDA FOLHA DE 91.4 CM DE LARGURA
- COMPRIMENTO VARIA POR TAMANHO
- CONFIRMA O TAMANHO NA CONFIGURAÇÃO DA IMPRESSORA ANTES DE IMPRIMIR

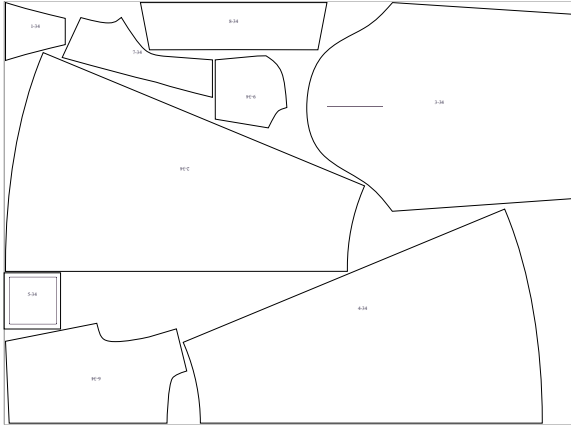
FOLHAS A4

- MOLDE E DIVIDIDO EM FOLHAS
- CORTE NA LINHA MARCADA QUE VAI SOBREPOR PARA COLAR (corte somente a que vai sobrepôr sobre a folha)

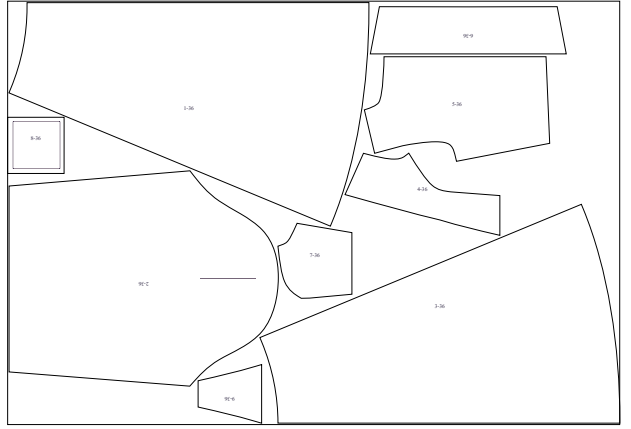
TODOS OS TAMANHOS DE FOLHAS

- CONFIRMA O TAMANHO NA CONFIGURAÇÃO DA IMPRESSORA ANTES DE IMPRIMIR
- IMPRIMIR TAMANHO REAL, NAO REDUZIR NEM AMPLIAR

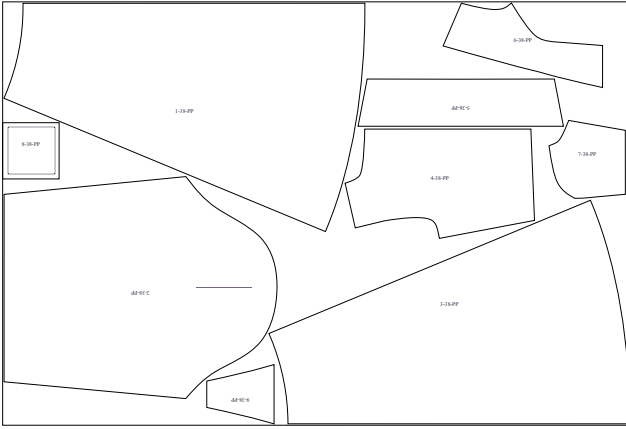
Esquema de montagem do molde



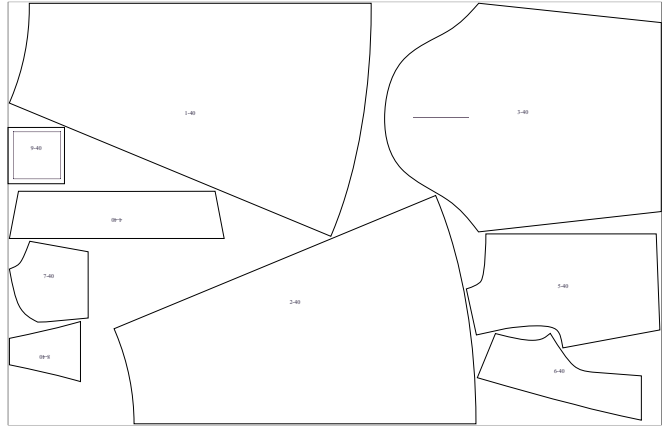
1: FRENTE CENTRAL DECOTE (IX) no tecido e fôrro
2: SAIA COSTAS (2X) no tecido
3: MANGA (2X) no tecido-M
4: SAIA FRENTE (1X) no tecido e fôrro
5: GABARITO PARA CONFIRMAÇÃO SE O MOLDE ESTÁ NO TAMANHO CERTO IMP...
6: COSTAS (2X) no tecido e fôrro
7: FRENTE CENTRAL (2X) no tecido e fôrro
8: FRENTE PALA (1X) no tecido e fôrro
9: FRENTE LATERAL (2X) no tecido e fôrro



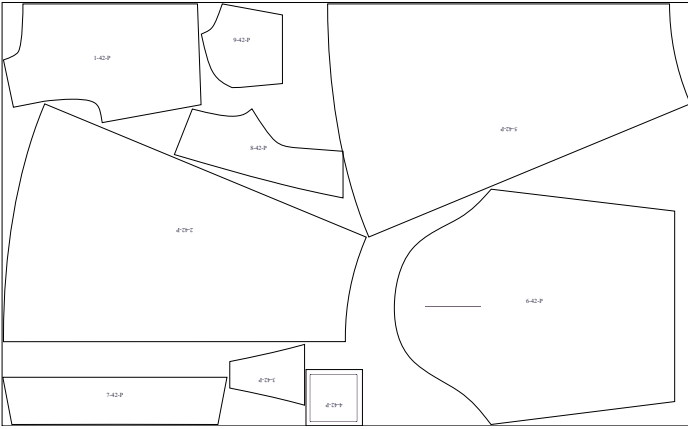
1: SAIA COSTAS (2X) no tecido
2: MANGA (2X) no tecido-M
3: SAIA FRENTE (1X) no tecido e fôrro
4: FRENTE CENTRAL (2X) no tecido e fôrro
5: GABARITO PARA CONFIRMAÇÃO SE O MOLDE ESTÁ NO TAMANHO CERTO IMP...
6: COSTAS (2X) no tecido e fôrro
7: FRENTE PALA (1X) no tecido e fôrro
8: FRENTE LATERAL (2X) no tecido e fôrro
9: FRENTE CENTRAL DECOTE (IX) no tecido e fôrro



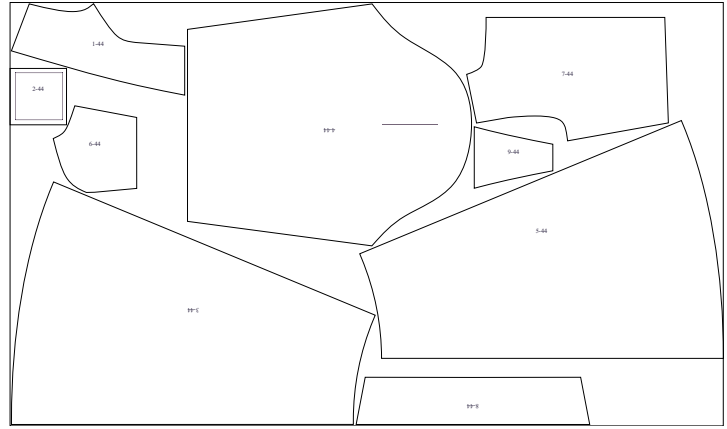
1: SAIA COSTAS (2X) no tecido
2: MANGA (2X) no tecido-M
3: SAIA FRENTE (1X) no tecido e fôrro
4: COSTAS (2X) no tecido e fôrro
5: GABARITO PARA CONFIRMAÇÃO SE O MOLDE ESTÁ NO TAMANHO CERTO IMP...
6: FRENTE PALA (1X) no tecido e fôrro
7: FRENTE CENTRAL (2X) no tecido e fôrro
8: FRENTE LATERAL (2X) no tecido e fôrro
9: FRENTE CENTRAL DECOTE (IX) no tecido e fôrro



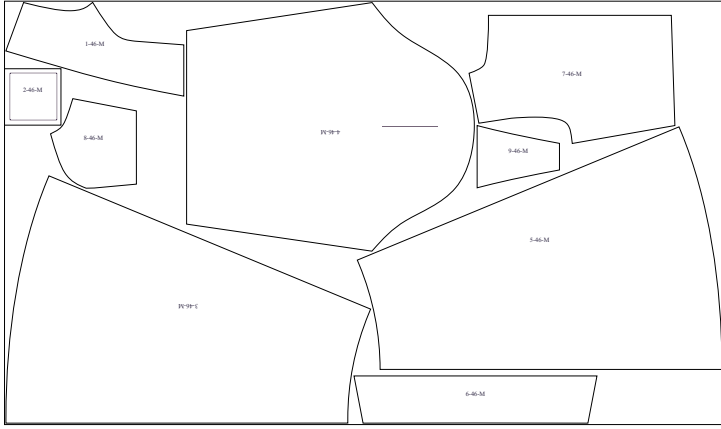
1: SAIA COSTAS (2X) no tecido
2: SAIA FRENTE (1X) no tecido e fôrro
3: MANGA (2X) no tecido-M
4: FRENTE PALA (1X) no tecido e fôrro
5: GABARITO PARA CONFIRMAÇÃO SE O MOLDE ESTÁ NO TAMANHO CERTO IMP...
6: COSTAS (2X) no tecido e fôrro
7: FRENTE CENTRAL (2X) no tecido e fôrro
8: FRENTE LATERAL (2X) no tecido e fôrro
9: FRENTE CENTRAL DECOTE (IX) no tecido e fôrro



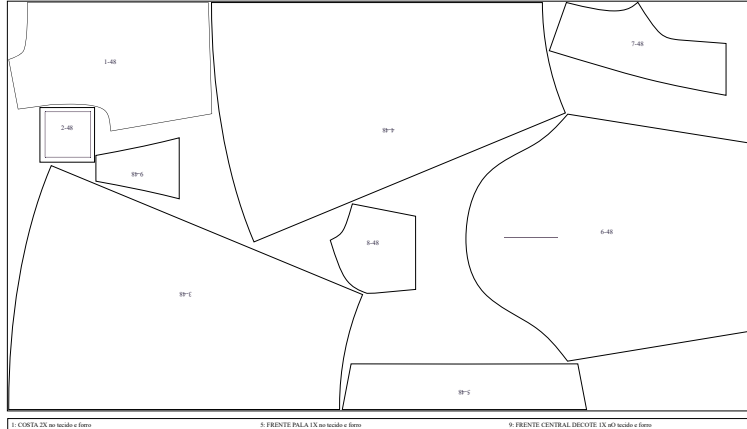
1: COSTAS (2X) no tecido e fôrro
2: SAIA COSTAS (2X) no tecido
3: FRENTE CENTRAL DECOTE (IX) no tecido e fôrro
4: GABARITO PARA CONFIRMAÇÃO SE O MOLDE ESTÁ NO TAMANHO CERTO IMP...
5: SAIA FRENTE (1X) no tecido e fôrro
6: MANGA (2X) no tecido-M
7: FRENTE PALA (1X) no tecido e fôrro
8: FRENTE CENTRAL (2X) no tecido e fôrro
9: FRENTE LATERAL (2X) no tecido e fôrro



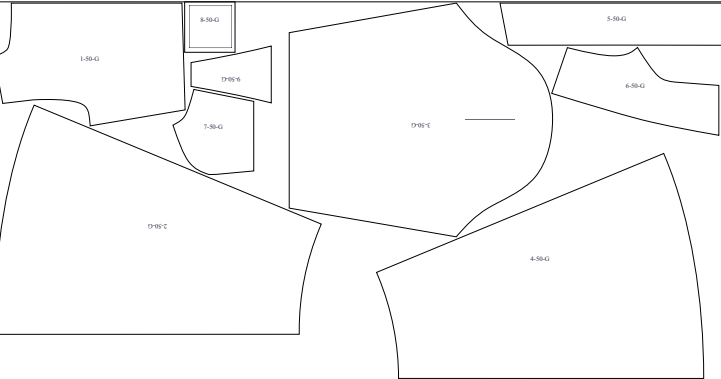
1: FRENTE CENTRAL (2X) no tecido e fôrro
2: GABARITO PARA CONFIRMAÇÃO SE O MOLDE ESTÁ NO TAMANHO CERTO IMP...
3: SAIA COSTAS (2X) no tecido
4: MANGA (2X) no tecido-M
5: SAIA FRENTE (1X) no tecido e fôrro
6: FRENTE PALA (1X) no tecido e fôrro
7: FRENTE LATERAL (2X) no tecido e fôrro
8: FRENTE CENTRAL DECOTE (IX) no tecido e fôrro
9: FRENTE CENTRAL DECOTE (IX) no tecido e fôrro



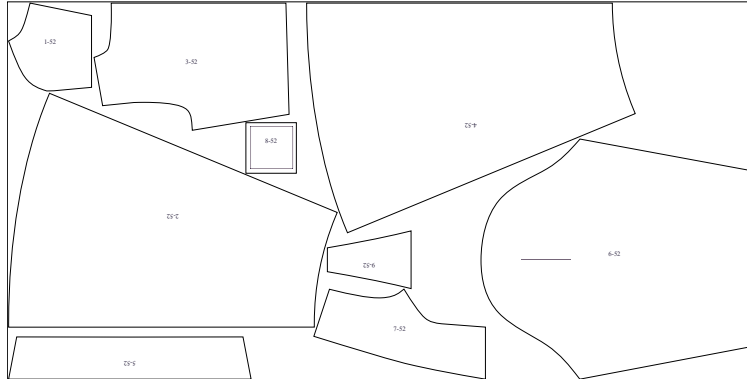
- 1: FRENTE CENTRAL 2X no tecido e fiapo
- 2: GABARITO PARA CONFIRMAR SE O MOLDE ESTÁ NO TAMANHO CERTO IMP...
- 3: SAIA COSTA 2X no tecido
- 4: SAIA MANGA 2X no tecido-M
- 5: SAIA FRENTE 1X no dobro do tecido
- 6: FRENTE PALA 1X no tecido e fiapo
- 7: COSTA 2X no tecido e fiapo
- 8: FRENTE LATERAL 2X no tecido e fiapo
- 9: FRENTE CENTRAL DECOTE 1X no tecido e fiapo



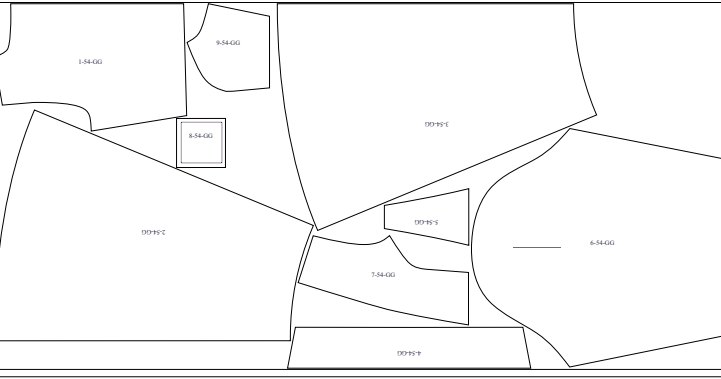
- 1: COSTA 2X no tecido e fiapo
- 2: GABARITO PARA CONFIRMAR SE O MOLDE ESTÁ NO TAMANHO CERTO IMP...
- 3: SAIA COSTA 2X no tecido
- 4: SAIA FRENTE 1X no dobro do tecido
- 5: FRENTE PALA 1X no tecido e fiapo
- 6: MANGA 2X no tecido-M
- 7: FRENTE CENTRAL 2X no tecido e fiapo
- 8: FRENTE LATERAL 2X no tecido e fiapo
- 9: FRENTE CENTRAL DECOTE 1X no tecido e fiapo



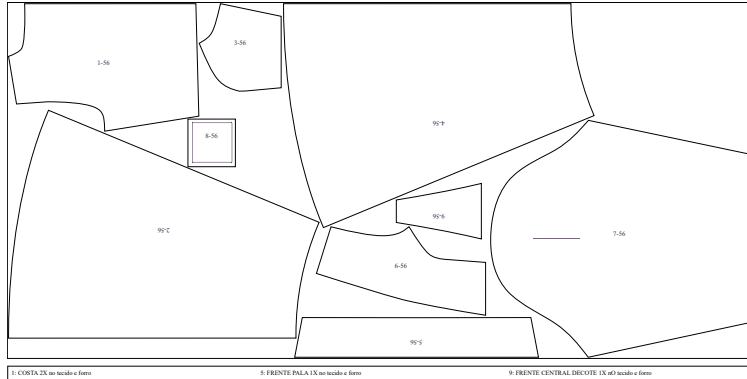
- 1: COSTA 2X no tecido e fiapo
- 2: SAIA COSTA 2X no tecido
- 3: MANGA 2X no tecido-M
- 4: SAIA FRENTE 1X no dobro do tecido
- 5: FRENTE PALA 1X no tecido e fiapo
- 6: FRENTE CENTRAL 2X no tecido e fiapo
- 7: FRENTE LATERAL 2X no tecido e fiapo
- 8: GABARITO PARA CONFIRMAR SE O MOLDE ESTÁ NO TAMANHO CERTO IMP...
- 9: FRENTE CENTRAL DECOTE 1X no tecido e fiapo



- 1: FRENTE LATERAL 2X no tecido e fiapo
- 2: SAIA COSTA 2X no tecido
- 3: COSTA 2X no tecido e fiapo
- 4: SAIA FRENTE 1X no dobro do tecido
- 5: FRENTE PALA 1X no tecido e fiapo
- 6: MANGA 2X no tecido-M
- 7: FRENTE CENTRAL 2X no tecido e fiapo
- 8: GABARITO PARA CONFIRMAR SE O MOLDE ESTÁ NO TAMANHO CERTO IMP...
- 9: FRENTE CENTRAL DECOTE 1X no tecido e fiapo



- 1: COSTA 2X no tecido e fiapo
- 2: SAIA COSTA 2X no tecido
- 3: SAIA FRENTE 1X no dobro do tecido
- 4: FRENTE PALA 1X no tecido e fiapo
- 5: FRENTE CENTRAL DECOTE 1X no tecido e fiapo
- 6: MANGA 2X no tecido-M
- 7: FRENTE CENTRAL 2X no tecido e fiapo
- 8: GABARITO PARA CONFIRMAR SE O MOLDE ESTÁ NO TAMANHO CERTO IMP...
- 9: FRENTE LATERAL 2X no tecido e fiapo



- 1: COSTA 2X no tecido e fiapo
- 2: SAIA COSTA 2X no tecido
- 3: FRENTE LATERAL 2X no tecido e fiapo
- 4: SAIA FRENTE 1X no dobro do tecido
- 5: FRENTE PALA 1X no tecido e fiapo
- 6: FRENTE CENTRAL 2X no tecido e fiapo
- 7: MANGA 2X no tecido-M
- 8: GABARITO PARA CONFIRMAR SE O MOLDE ESTÁ NO TAMANHO CERTO IMP...
- 9: FRENTE CENTRAL DECOTE 1X no tecido e fiapo

